

PREISLISTE und Lagervarianten (ab 2025)

1. Versperrbare Einzelboxen

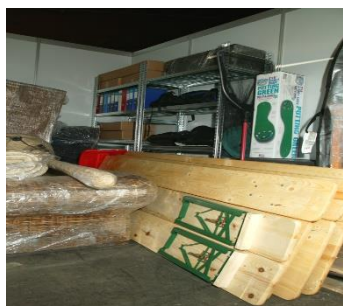
Charakteristik:

Einlagerung von Waren in einzelne, versperrbare Boxen, unbeheizt, in unterschiedlichen Größen, eigener Schlüssel, jederzeit freier Lagerzugang innerhalb der Geschäftszeiten, Videoüberwachung, div. Ausstattungsmöglichkeiten (z.B. Lagerregale)

Was darf gelagert werden?

Besonders geeignet für: Hausrat generell sowie alle Arten von handelsüblichen Waren u. Gegenständen
Nicht geeignet/Einlagerungsverbot: Gefährliche Güter, selbstentzündliche, explosive, od. giftige Waren, verderbliche Waren, lebende Tiere od. Waren mit besonderen Temperaturefordernissen

Typ Lagerbox	Größe in m ² FLÄCHE	Größe in m ³ VOLUMEN	Lagerdauer	Preise/ Monat/ brutto*	Kündigungsfrist
X-SMALL	2 m ² (2x1m)	5 m ³ (2x1x2,5m)	Min. 1 Monat	€ 60,--	2 Wochen
SMALL	4 m ² (2x2m)	10 m ³ (2x2x2,5m)	Min. 1 Monat	€ 97,--	2 Wochen
MEDIUM	6 m ² (3x2m)	15 m ³ (3x2x2,5m)	Min. 1 Monat	€ 122,--	2 Wochen
LARGE	8 m ² (4x2m)	20 m ³ (4x2x2,5m)	Min. 1 Monat	€ 161,--	2 Wochen
X-LARGE	10 m ² (5x2m)	25 m ³ (5x2x2,5m)	Min. 1 Monat	€ 181,--	2 Wochen
XX-LARGE	12 m ² (6x2m)	30 m ³ (6x2x2,5m)	Min. 1 Monat	€ 199,--	2 Wochen



*bei Privatkunden gilt die unechte Steuerbefreiung gem. §6 Abs. 1 Z 16 UStG. Für gewerbliche Kunden gelten die genannten Preise als brutto Preise in denen 20% Ust inkludiert sind.