

## PREISLISTE und Lagervarianten (ab 2020)

### 1. Versperrbare Einzelboxen

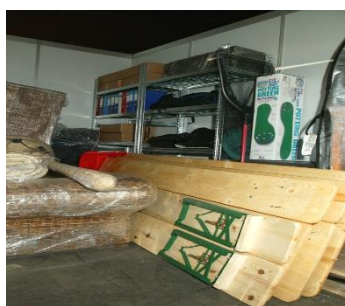
#### Charakteristik:

Einlagerung von Waren in einzelne, versperrbare Boxen, unbeheizt, in unterschiedlichen Größen, eigener Schlüssel, jederzeit freier Lagerzugang innerhalb der Geschäftszeiten, Videoüberwachung, div. Ausstattungsmöglichkeiten (z.B. Lagerregale)

#### Was darf gelagert werden?

Besonders geeignet für: Hausrat generell sowie alle Arten von handelsüblichen Waren u. Gegenständen  
Nicht geeignet/Einlagerungsverbot: Gefährliche Güter, selbstentzündliche, explosive, od. giftige Waren, verderbliche Waren, lebende Tiere od. Waren mit besonderen Temperaturefordernissen

Typ Lagerbox	Größe in m <sup>2</sup> FLÄCHE	Größe in m <sup>3</sup> VOLUMEN	Lagerdauer	Preise/ Monat/ brutto	Kündigungsfrist
X-SMALL	2 m <sup>2</sup> (2x1m)	5 m <sup>3</sup> (2x1x2,5m)	Min. 1 Monat	€ 49,--	2 Wochen
SMALL	4 m <sup>2</sup> (2x2m)	10 m <sup>3</sup> (2x2x2,5m)	Min. 1 Monat	€ 79,--	2 Wochen
MEDIUM	6 m <sup>2</sup> (3x2m)	15 m <sup>3</sup> (3x2x2,5m)	Min. 1 Monat	€ 99,--	2 Wochen
LARGE	8 m <sup>2</sup> (4x2m)	20 m <sup>3</sup> (4x2x2,5m)	Min. 1 Monat	€ 129,--	2 Wochen
X-LARGE	10 m <sup>2</sup> (5x2m)	25 m <sup>3</sup> (5x2x2,5m)	Min. 1 Monat	€ 149,--	2 Wochen
XX-LARGE	12 m <sup>2</sup> (6x2m)	30 m <sup>3</sup> (6x2x2,5m)	Min. 1 Monat	€ 169,--	2 Wochen



## 2. Speditionslager / Einlagerung auf Paletten im Hochregal

### Charakteristik:

Einlagerung von Waren auf Euro-Paletten geschichtet, Im Speditionslager oder Hochregal, foliert, max. Länge-120cm, Breite-80cm, Höhe-150 cm, max. 500 kg, Zugang nur gegen vorheriges Aviso innerhalb der Geschäftszeiten im Beisein des Lagerhalters

### Was darf gelagert werden?

Besonders geeignet für: Lagerwaren, Handelswaren od. Industriegüter auf Europaletten

Nicht geeignet/ Einlagerungsverbot: Gefährliche Güter, selbstentzündliche, explosive, od. giftige Waren, verderbliche Waren, lebende Tiere od. Waren mit besonderen Temperaturefordernissen. Für Güter mit häufigem Zugriffswunsch (Entnahmen, Auffüllungen, Zulagerungen, Sortierungen etc...) ist die Regallagerung nicht optimal.

Regal- und Speditionslager	Grundmaß	Höhe / Gewicht max.	Lagerdauer	Preise/ Monat/ brutto	Kündigungsfrist
Europaletten	0,8m x 1,2m	1,5 mtr/ 500 kg	Bis 1 Monat	€ 10,00/Pal.	
Europaletten	0,8m x 1,2m	1,5 mtr/ 500 kg	Bis 6 Monate	€ 8,00/Pal.	1 Monat
Europaletten	0,8m x 1,2m	1,5 mtr/ 500 kg	Ab 6 Monate	€ 6,00/Pal.	1 Monat
Zusatzkosten:	Folierung	Einmalig bei Einlagerung		€ 2,80/Pal.	
Gewerbliche Lagerung	Speditionshalle	Von 20 m2 bis 1.000 m2	Nach Vereinbarung	ab € 4,60/m2 und <b>Monat</b>	1 Monat
Zusatzleistungen	Value Added Services, Folierung, Kommissionierung, Lagerbewirtschaftung, Transporte, Paketversand etc.			AUF ANFRAGE	



### 3. Lagerung in Kisten

#### Charakteristik:

Einlagerung von Waren in Kisten in unterschiedlichen Größen u. Dimensionen. Die Kisten können zur Selbstbefüllung leer zu Ihnen gebracht oder von Ihnen selbst abgeholt werden. Die Lagerung der Kisten erfolgt in unseren Lagerhallen im Regal- od. Stapelsystem. Diese Kisten können nach der Lagerung auch von uns – z.B. im Übersiedlungsfall – national od. international weiter transportiert werden.

#### Was darf gelagert werden?

Besonders geeignet für: Übersiedlungsgut, Hausrat, alle Arten von handelsüblichen Waren u. Gegenständen

Nicht geeignet/ Einlagerungsverbot: Gefährliche Güter, selbstentzündliche, explosive, od. giftige Waren, verderbliche Waren, lebende Tiere od. Waren mit besonderen Temperaturefordernissen. Für Güter mit Zugriffswunsch (Entnahmen, Auffüllungen, Zulagerungen, Sortierungen etc...) ist diese Lagervariante nicht optimal.

Bezeichnung Kiste	Innenmaße in cm	Traglast	Preise /Monat/ brutto	Kündigungsfrist
Small	122x122x33	Max. 350 kg	€ 14,50	1 Monat
Medium	122x122x217	Max. 800 kg	€ 29,50	1 Monat
Large	247x122x125	Max. 1.000 kg	€ 34,50	1 Monat
X-Large	247x122x217	Max. 1.200 kg	€ 39,50	1 Monat
Andere Größen auf Anfrage				



## 4. Containerlagerung

### Charakteristik:

Einlagerung von Waren in Containern im Freigelände, eigener, uneingeschränkter Zugang auch außerhalb der Geschäftszeiten, div. Zusatzausstattungen (Strom/ Regale) möglich

### Was darf gelagert werden?

Besonders geeignet für: Hausrat generell sowie alle Arten von handelsüblichen Waren u. Gegenständen  
Nicht geeignet/ Einlagerungsverbot: Gefährliche Güter, selbstentzündliche, explosive, od. giftige Waren, verderbliche Waren, lebende Tiere od. Waren mit besonderen Temperaturerfordernissen. Die Container sollten regelmäßig gelüftet und keine feuchten Gegenstände darin gelagert werden.

Typ	Größe (LxBxH) in mtr.	Volumen in cbm	Lagerdauer	Preise/ Monat/ brutto	Kündigungsfrist
Small 10´ft	2,83 x 2,34 x 2,37 Ca. 7 m <sup>2</sup>	Ca. 16 m <sup>3</sup>	Min.1 Monat	€ 106,--	1 Monat
Medium 20´ft	5,98 x 2,34 x 2,37 14 m <sup>2</sup>	Ca. 33 m <sup>3</sup>	Min. 1 Monat	€ 141,--	1 Monat

